

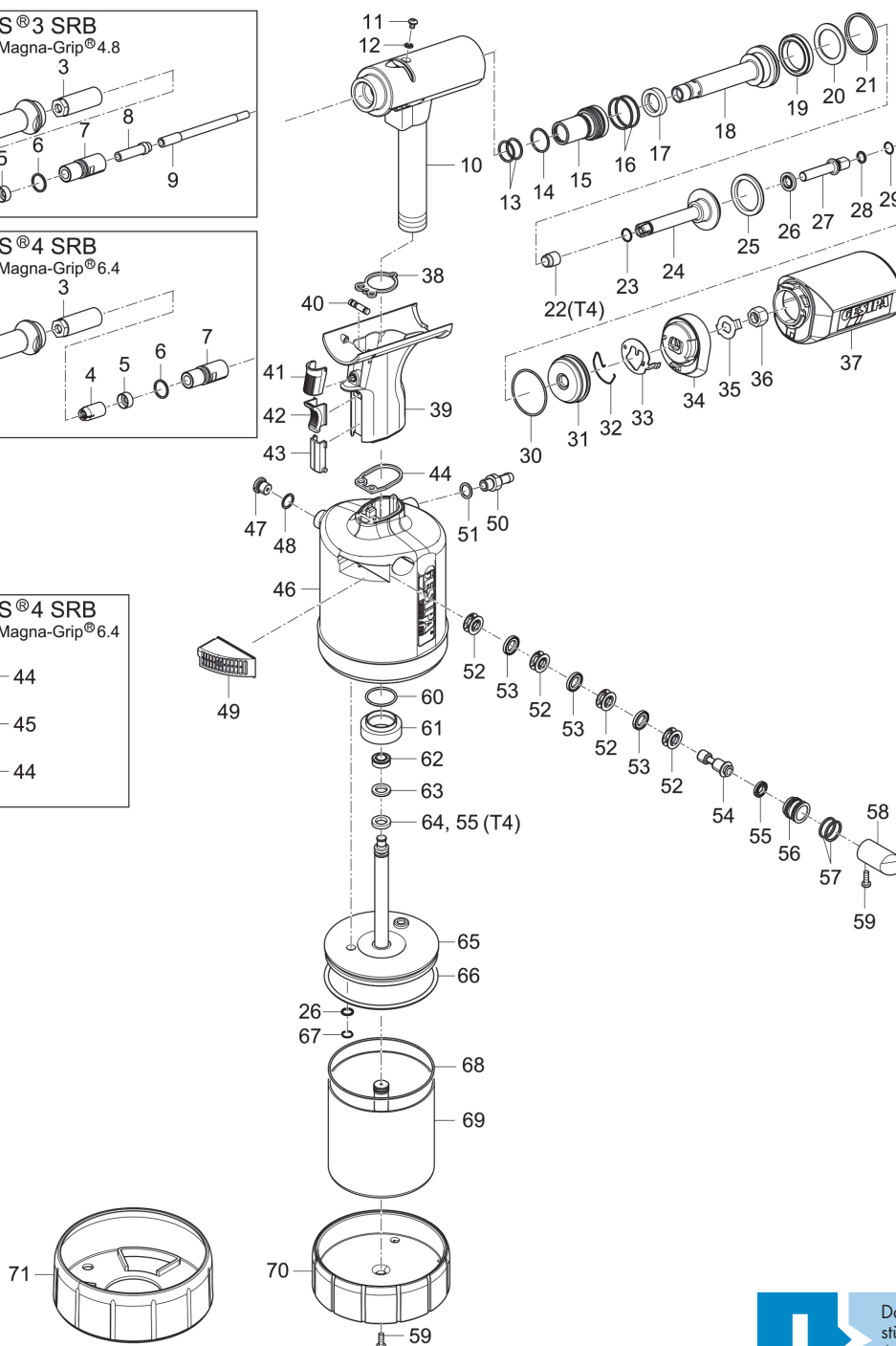
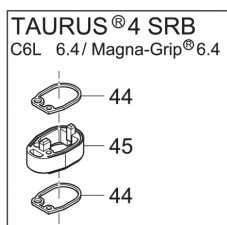
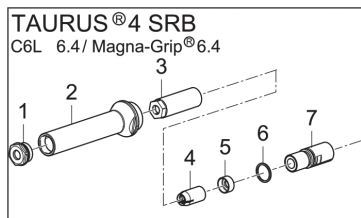
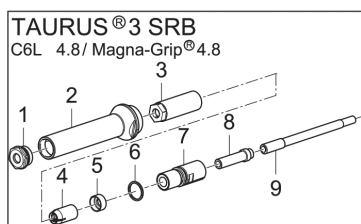
# SCHLISSRINGBOLZENGERÄTE

## TAURUS® 3 SRB

für 4,8mm (3/16") C6L und Magna-Grip® Schließringbolzen

## TAURUS® 4 SRB

für 6,4mm (1/4") C6L und Magna-Grip® Schließringbolzen



**!** Das Zusammenwirken von Mundstück und Verbinder muss vom Anwender getestet werden und liegt in dessen Verantwortung!




# SCHLISSRINGBOLZENGERÄTE




## TAURUS® 3 SRB

für 4,8mm (3/16") C6L und Magna-Grip® Schließringbolzen


## TAURUS® 4 SRB

für 6,4mm (1/4") C6L und Magna-Grip® Schließringbolzen

		No.	
1 •	<b>T3</b>	143 4809	Mundstück C6L
		143 4810	Mundstück Magna-Grip®
	<b>T4</b>	143 5993	Mundstück C6L
		143 5942	Mundstück Magna-Grip®
2		143 5923	Stahlhülse
3	<b>T3</b>	143 5944	Klemmbackengehäuse C6L
		143 5945	Klemmbackengehäuse Magna-Grip®
	<b>T4</b>	143 5997	Klemmbackengehäuse
4 •	<b>T3</b>	144 6117	Klemmbacke C6L
		144 6118	Klemmbacke Magna-Grip®
	<b>T4</b>	144 6116	Klemmbacke C6L
		144 6105	Klemmbacke Magna-Grip®
5		143 5943	Stützring C6L
	<b>T4</b>	143 5995	Stützring Magna-Grip®
6		143 6042	O-Ring
7		143 5924	Zwischenstück
8	<b>T3</b>	143 5920	Hülse
9	<b>T3</b>	143 5886	Düsenrohr 3, lang
10	<b>T3</b>	145 7856	Gerätekopf 2, vormontiert
	<b>T4</b>	145 7992	Gerätekopf 4, vormontiert
11		144 6013	Ölschraube
12		143 5612	Dichtring M4
13		144 6012	O-Ring
14		143 5629	O-Ring
15		143 5681	Dichtungshalter komplett
16 •		143 4227	O-Ring
17		143 5630	Stangendichtung
18		143 5631	Zugstange
19		143 5632	Kolbendichtung
20		143 5488	Stützring
21		143 5485	Kolbendichtung
22	<b>T4</b>	145 0965	Distanzhülse
23		143 5671	O-Ring
24		145 7746	Rückstellkolben, komplett
25		143 5633	Kolbendichtung
26		143 5635	Stangendichtung
27		143 5765	Stützen 2/3
28		143 5519	O-Ring
29		144 6167	Sprengring
30		143 5524	O-Ring
31		143 5532	Abschlussdeckel
32		144 6028	Sperrfeder
33		143 5664	Sperre
34		143 5663	Adapter
35		143 5842	Sicherungsscheibe
36		143 5766	Stützenmutter 2/3
37		143 5964	Auffangbehälter, komplett
38		143 5472	Flachdichtung 1
39		145 7748	Griffstück, komplett
40		145 7747	Steuerschieber, komplett
41		144 6025	Betätigungsknopf
42		143 5642	Schieber
43		143 5686	Blende
44		143 5480	Flachdichtung 2

		No.	
45	<b>T4</b>	143 5998	Griffstückverlängerung
46	<b>T3</b>	145 0960	Topfgehäuse 3, komplett
	<b>T4</b>	145 0996	Topfgehäuse 4, komplett
47		145 7750	Überdruckventil, komplett
48		143 5484	O-Ring
49		145 7956	Schalldämpfer 3, komplett
50		143 5667	Anschlussnippel
51		144 6030	Dichtring
52		143 5648	Stanzkäftig
53		143 5647	Stangendichtung
54		143 5651	Steuerkolben
55		143 5675	Kolbendichtung
56		143 5652	Kolbengehäuse
57		143 5688	O-Ring
58		144 6100	Stopfen 3
59		144 5773	Gehäuseschraube kurz
60		143 5486	O-Ring
61		143 5492	Alumutter
62	<b>T3</b>	143 5841	Kolbendichtung
	<b>T4</b>	143 6007	Kolbendichtung
63	<b>T3</b>	143 5825	Führungsring 2
	<b>T4</b>	143 6006	Führungsring 4
64	<b>T3</b>	143 5670	Kolbendichtung
65	<b>T3</b>	145 7952	Luftkolben 3, komplett
	<b>T4</b>	145 7994	Luftkolben 4, komplett
66		143 5937	O-Ring
67		144 6082	V-Ring
68		143 5927	O-Ring
69	<b>T3</b>	145 7953	Zylindertopf 3, komplett
	<b>T4</b>	145 7995	Zylindertopf 4, komplett
70		143 5874	Boden 3
71		143 5900	Gummifuss 3 - 4
		144 5294	Hydrauliköl-Nachfüllflasche, 100 ml

• Verschleißteile

 Das Zusammenwirken von Mundstück und Verbinder muss vom Anwender getestet werden und liegt in dessen Verantwortung!